

Numéro 2 / Avril - Juin 2022

DÉCO & tendances

CARRELAGE . SALLE DE BAINS . CHAUFFAGE . CLIMATISATION

DÉCORATION

Chambre parentale

Créez une suite apaisante

CARRELAGE

Carrelage et mosaïque

La rénovation carrelage qui a du style

TENDANCES

Couleurs de l'année

Les nuances de violet sont en vogue

Rejoignez-nous sur les réseaux sociaux !



EDITO

À l'heure où l'économie mondiale est instable et où les normes environnementales évoluent, Wendel se doit de proposer un large choix de produits répondant à votre budget et vos besoins. Vous trouverez ainsi dans nos salles d'exposition de nombreuses séries de carrelage, une offre complète d'articles de sanitaire, mais également des équipements de chauffage éco-énergétique.

En effet, **le chauffage et la climatisation sont l'une de nos spécialités**. Nous commercialisons l'ensemble des technologies qui certifient votre confort, sans vous ruiner : les chaudières gaz à haute performance énergétique, les pompes à chaleur air/eau, les climatisations réversibles de dernière génération, les chauffe-eaux solaires ou thermodynamiques, les poêles à bois, à granulés, mais aussi les ventilations double-flux.

En prenant rendez-vous dans l'un de nos magasins Wendel, **nous vous accompagnerons dans toutes vos démarches de rénovation énergétique** : étude thermique, préconisations personnalisées, étude du budget et adaptation à vos finances, calcul du rapport investissement/économies d'énergie, listing d'un réseau d'artisans labellisés RGE pour l'installation ou le remplacement d'un système de chauffage, indispensable à l'obtention de toutes les aides financières.

Notre enseigne a bientôt 60 ans d'existence, mais nous mettons un point d'honneur à être en avance sur le digital et devancer les tendances. En 2021, nous avons lancé **la solution Calixta**, qui dimensionne en quelques clics plusieurs systèmes de chauffage possible et vous livre en seulement 24 heures une étude thermique, un devis détaillé et une estimation des gains énergétiques réalisables. Pour plus d'information nous vous invitons à vous connecter sur notre site www.calixta.net.

Nos principaux fournisseurs partenaires :

ACOVA



BOSCH
Invented for life

Panasonic

atlantic
CHAUFFAGE ELECTRIQUE ET CHAUFFE-EAU

e.l.m. leblanc
Groupe Bosch

Thermor
Radiateurs électriques & Chauffe-eau EnR

Nous mettons
un point
d'honneur à
être en avance
sur le digital et
devancer les
tendances.



THIERRY TAUZIÈDE

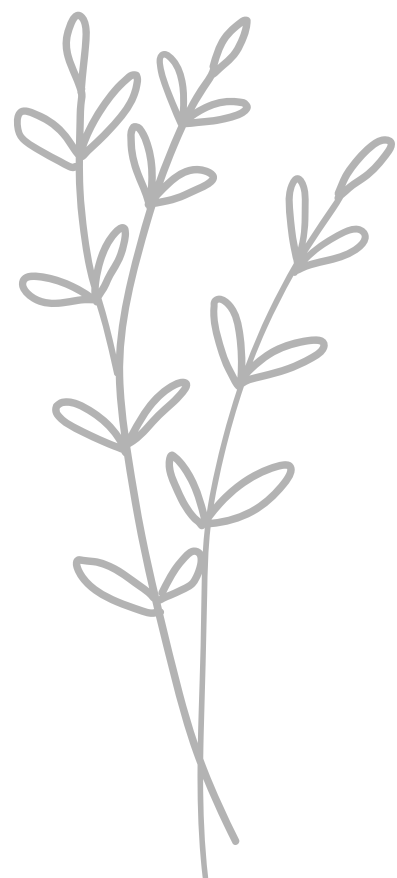
Chef de marché
Chauffage chez Wendel



SOMMAIRE

Numéro 2 / Avril - Mai - Juin 2022

- 4 | **Couleurs - les tendances 2022**
- 5 | Maëva CASTETS, décoratrice d'intérieur, nous révèle les couleurs tendances de cette année, et comment les apprivoiser.
- 6 | **Wendel - les bons plans 2022**
- 6 | Jusqu'au 31 mai, profitez de petits prix sur des centaines de produits.
- 6 | **Sanswiss - les bons plans 2022**
- 6 | Jusqu'au 31 mai, profitez de petits prix sur des centaines de produits.
- 7 | **Réseaux sociaux - les photos de nos clients**
- 7 | Inspirez-vous des réalisations de nos clients.
- 8 | **Chambre parentale - une rêverie apaisante**
- 9 | En collaboration avec les magasins Dalmau, Laëtitia VILLEPIGUE, décoratrice d'intérieur, nous a concocté une chambre parentale.
- 10 | **Salle de bains - carrelage & mosaïque**
- 10 | Samuel BASTIDE, carreleur mosaïste, nous dévoile son travail.
- 11 | **Novoceram - le carrelage Made In France**
- 11 | Découvrez notre fournisseur de carrelage français.



COULEURS

les tendances 2022

Les couleurs tendances se renouvellent chaque année. Maëva CASTETS, décoratrice d'intérieur, nous donne quelques astuces pour intégrer ces teintes phares dans vos espaces. Simple coup de pinceau, ou rénovation totale, laissez-vous guider !



Maëva CASTETS

MC Décoration



Photo d'illustration : Devon&Devon ©



Référence carrelage mural : More - Recer

L'originalité du Very Péri

La couleur Very Péri, élue couleur de l'année par Pantone, est une tonalité de bleu-violet avec des sous-tons de rouge. C'est une ode à la créativité et à l'attitude vive et joyeuse.

Cette couleur évoque les champs de lavande et apporte un soupçon de Méditerranée chez soi. Associé à des couleurs pops, comme le orange ou le jaune vif, on peut créer un intérieur années 70 très en vogue.

Dans un intérieur aux tonalités claires, un pan de mur Very Péri donne beaucoup de profondeur. Pour un intérieur unique, optez pour un carrelage en damier noir et blanc.

En touches décoratives, il fonctionne à merveille avec des objets singuliers ou des textiles comme le linge de lit, des rideaux ou des coussins.



Les nuances de violet décryptées par Maëva. Séjour, salon, salle de bains, chambre etc. Inspirez-vous ici !

La valeur sûre du full white

Lumineux, épuré, doux, et surtout très feng shui, on aime adopter le blanc dans nos intérieurs. Il est rassurant et ne se démode pas. Mais attention à ne pas le rendre trop ennuyeux, d'où l'importance de jouer sur les matières, les matériaux et les textures pour dynamiser l'ambiance.

Dans une salle de bains, par exemple, on réhausse le mobilier blanc par une robinetterie et des accessoires noir mat ou dorés. Coup de cœur assuré !



Référence vasque murale : Plan Program - Hidrobox

La sérénité du vert sauge

Légèrement grisé mais plein de sérénité, le vert sauge est une des couleurs tendance de l'année. On l'apprécie particulièrement sur un carreau imitation zellige, en crédence de cuisine ou sur un pan de mur de la salle de bains.

Associé au travertin et à son esthétique minérale et irrégulier, votre pièce fera écho aux intérieurs des mas provençaux qu'on aime tant en été.

Accordé à du blanc craie, le vert sauge créé des intérieurs épurés et chaleureux. Pour une touche d'élégance, joignez cette couleur à un carrelage effet parquet, posé en points de Hongrie.



Référence carrelage mural : Zellige 10 x 10 cm - Bati Orient

La douceur des teintes minérales

Terre cuite, terracotta, nude, beige, gris etc. Cette année, prenez un aller simple vers les teintes naturelles pour un retour aux sources en décoration.

La mouvance Slow Life, ou encore le concept japonais Wabi-Sabi, font la part belle à ces couleurs chaudes, qui font écho à notre terre tout simplement. On les accorde sans difficulté aux bétons cirés clairs, aux parquets, à la pierre apparente ou encore à la chaux.



Référence carrelage sol et mural : Argilae - APE Grupo

L'inspiration

RÉALISEZ UNE COMPOSITION
ÉLÉGANTE & FONCTIONNELLE
GRÂCE AUX NOUVEAUX VOILETS
PIVOTANTS DE LA COLLECTION
WALK-IN EASY.

UNE GRANDE MODULARITÉ
& UN LARGE CHOIX DE VITRAGES
POUR UN ESPACE DE DOUCHE
PERSONNALISÉ.

SanSwiss
RONAL GROUP



NOUVEAUTÉ 2022

TÉLÉCHARGEZ
NOTRE NOUVEAU
CATALOGUE !



DU 28 FÉV. AU 31 MAI

Les Bons
Plans
wendel

JUSQU'À
-35%

w
wendel
les espaces confort

www.wendel.fr

Carrelage • Salle de bain • Cuisine • Chauffage & Climatisation

RÉSEAUX SOCIAUX

les photos de nos clients

Rejoignez nous
sur les réseaux !



Nous remercions tous nos clients de nous partager leurs réalisations. Voici les dernières photos reçues sur nos réseaux sociaux. Vous aussi, identifiez-nous sur vos publications, ça donnera des inspirations à de futurs clients :)



@mawildshadow



@sechoirdebragueze



@pw.decoration



@cocoon_2.1



@A à Z Revêtements



@BRA carrelage



@maisonclemia

CHAMBRE PARENTALE

une rêverie apaisante

En collaboration avec l'enseigne Dalmau, présente dans le 47, à Agen, Marmande et Tonneins, nous vous proposons la réalisation d'une chambre parentale.

présenté par



Laetitia VILLEPIGUE

Laetitia Villepigue
Décoration



Le carrelage imitation parquet

Le **carrelage imitation parquet** c'est toute la beauté du bois, avec les avantages de la céramique. Les nouvelles techniques d'impression sont telles, que le résultat en est bluffant. En tant que Décoratrice d'Intérieur, j'aime le travailler dans les chambres parentales pour apporter du cachet et de la douceur. Dans la proposition ci-dessus, j'ai opté pour **une teinte foncée**, qui vient mettre en lumière les éléments de la pièce.



Référence (Enseigne Wendel) :
Woodtalk - Ergon (EmilGroup)
Teinte Brown Flax

La singularité du bleu Riau

Le **bleu riau** est un doux mélange de bleu et de vert, qui investit nos intérieurs depuis 2020. Cette teinte fraîche et printanière se marie à la perfection aux matières naturelles telles que le bois ou l'osier. Elle apporte une touche de charme cosy à cette chambre parentale. Retrouvez cette couleur en peinture dans **les magasins Dalmau**, sous la référence CH2 0727.

Le papier peint panoramique

Plébiscités pour leur potentiel ornemental XXL, **les papiers peints panoramiques créent de véritables décors** dépaysants et parfois même très impressionnants.

Le **modèle Misty Jungle de Komar**, proposé par la société Dalmau, vous plonge immédiatement au milieu de la jungle (sans animaux, promis !). Associé au Bleu Riau et au sol effet bois, il apporte de la profondeur à votre chambre parentale et invite à l'évasion.

Ajustable à la taille souhaitée, la photo murale sur intissé est simple à poser comme à décoller.



Référence papier peint (Enseigne Dalmau) : Misty Jungle - Komar

La salle d'eau fonctionnelle

La salle d'eau accolée à la chambre parentale se doit d'être fonctionnelle. **La douche à l'italienne est indispensable.** Équipée d'un receveur antidérapant, ou bien carrelée, elle permet de gagner de la place sans lésiner sur sa grandeur.

Pour le meuble, le modèle double vasque est préféré pour partager l'espace. De plus, je vous conseille de choisir un meuble suspendu, si votre cloison portante le permet, ça permettra d'alléger votre petit espace. Chez Wendel, j'ai repéré **la collection Bento de Decotec**, disponible en plusieurs dimensions. Pour finir, un sèche-serviettes à lames plates peut être installé pour supprimer l'humidité de vos serviettes et réchauffer l'atmosphère.



Référence meuble (Enseigne Wendel) : Bento - Decotec

Le mobilier et éléments de décoration

Pour une chambre parentale apaisante, laissez-vous séduire par **le bois et les nuances de marrons et de beiges**. Je vous conseille par exemple une table de nuit au style scandinave, de jolis rideaux avec voilage, ou encore une banquette pour une touche de raffinement côté dressing. Ici, l'avantage du papier panoramique est qu'il décore déjà la pièce. Il n'est donc pas nécessaire de la surcharger avec des éléments supplémentaires. Dans les magasins Dalmau, découvrez de nombreux accessoires pour équiper votre pièce.

SALLE DE BAINS

carrelage & mosaïque

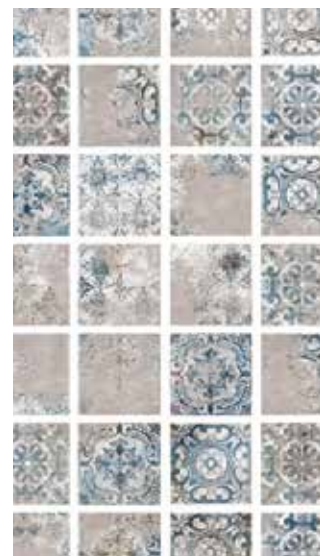
Retrouvez le
travail de Samuel
sur Facebook



Samuel BASTIDE, carreleur/mosaïste depuis plus de 15 ans, a monté son entreprise en 2019. Spécialisé dans la réalisation de salle de bains, de douche à l'italienne, de pose de carrelage en tout genre, il répond aux attentes les plus folles de ses clients.

Voici deux de ses réalisations avec des articles Wendel.

Une salle de bains au style vintage



Référence : Inspiration Ciment
Vintage - Bati-Orient

La série Inspiration Ciment Vintage de Bati-Orient et son **imitation carreaux vieillis**, offrent un rendu unique avec 32 motifs différents et aléatoires. Cette gamme est l'alliance entre la facilité d'usage d'une céramique traditionnelle et l'esthétisme.

Disponible en 4 teintes (gris, bleu, noir et bordeaux) et un seul calibre pour faciliter la mise en œuvre, 20x20cm, cette céramique de troisième cuisson fait forte impression. Au sol, comme au mur, en frise ou sur la totalité d'un pan, le rendu visuel est incomparable. Ces carreaux peuvent-êtr utilisés **en mur comme en sol de douche pour une salle d'eau so chic**.

La beauté de l'effet bois

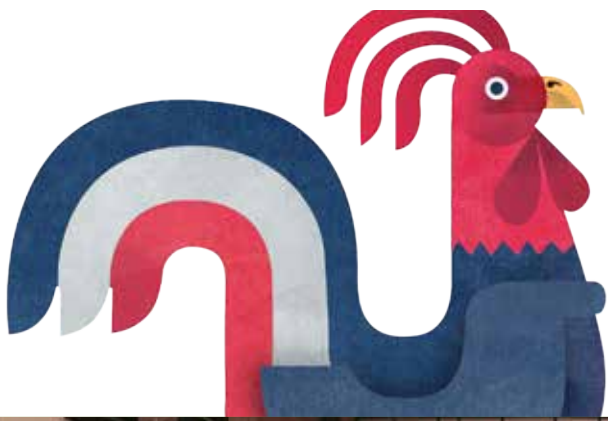
Le carrelage imitation bois séduit de plus en plus. Facile à entretenir, il **apporte de l'authenticité à la pièce**. Bastide Rénovation a installé la série Deepwood de Pavigrés au Domaine Viticole de Combet, à Monbazillac (24).

Ce carrelage effet parquet est à retrouver en promotion dans nos agences Wendel jusqu'au 31 mai 2022.

Dimensions : 22,2 x 89,7 cm / 5 teintes disponibles.



Référence carrelage sol : Deepwood - Pavigrés




novoceram

FABRICANT FRANÇAIS DE CÉRAMIQUE DEPUIS 1863



Novoceram : le carrelage Made in France

Aux pieds des collines drômoises, au bord du Rhône, se trouve Novoceram, une perle de la **créativité française** qui y fabrique ses céramiques depuis 1863. Première entreprise à exalter le style et le charme français dans le secteur du carrelage, Novoceram se distingue par ses **choix écologiques** ambitieux et concrets, par son **système logistique innovant** et par son sens inné du design qu'elle exprime dans ses collections céramiques. La société est aujourd'hui un des plus importants producteurs français du secteur céramique. L'**identité française** est une véritable valeur de marque de Novoceram qui se distingue profondément des autres entreprises céramiques. Les sources d'inspiration, le **style des produits** et la façon de les présenter dans ses scénographies, expriment toujours avec orgueil le charme et les valeurs les plus authentiques de la haute couture céramique française. Cette démarche est avant tout un engagement industriel : **plus de 90% de la production** de la marque est fabriqué en France dans son site productif de Champblain, au coeur du département de la Drôme.





Demande de rendez-vous en ligne

Prenez rendez-vous avec un conseiller dans l'une de nos agences WENDEL afin de bénéficier d'une heure de conseils personnalisés, gratuits et sans engagement !



www.wendel.fr



Nos magasins d'exposition dans le Sud-Ouest

- 1 AGEN**
Route d'Auch
47 550 BOÉ
05 53 77 08 52
- 2 BERGERAC**
ZAE des Sardines
24 100 BERGERAC
05 53 22 05 62
- 3 LANGON**
ZI Dumes
33 210 LANGON
05 56 76 76 00
- 4 LA TESTE-DE-BUCH**
520 avenue Gustave Eiffel
33 260 LA TESTE-DE-BUCH
05 56 22 06 81
- 5 MARMANDE**
Avenue François Mitterrand
47 203 MARMANDE
05 53 64 77 50
- 6 MÉRIGNAC**
7 impasse Jules Hetzel
33 700 MÉRIGNAC
05 56 34 97 84
- 7 PLAISANCE-DU-TOUCH**
2 bis rue Sadi Carnot
31 830 PLAISANCE-DU-TOUCH
05 34 43 24 40
- 8 VILLENEUVE-SUR-LOT**
Route de Bordeaux
47 300 BIAS
05 53 70 05 83

