

DÉCO & tendances

CARRELAGE . SALLE DE BAIN . CHAUFFAGE . CLIMATISATION

DÉCORATION

Japandi détente assurée

Créez des espaces
zen et minimalistes

CHAUFFAGE

Le poêle à bois cartonne

Réduisez vos factures
d'énergie avec le bois

SALLE DE BAIN

Rénovation spéciale petit budget

Découvrez les astuces d'un pro
pour respecter votre budget

DÉCORATION

Esprit cocooning à la maison

Adoptez l'ambiance
cocooning chez vous

Rejoignez-nous sur les réseaux sociaux !



EDITO

La saison hivernale est optimale pour penser à vos projets de rénovation et d'aménagement. Pour vous donner quelques inspirations et des astuces de pro, nous vous avons concocté, avec nos Décoratrices d'Intérieur, différentes thématiques dans ce magazine.

Découvrez ainsi la douceur du style Japandi avec Karolina et Annabelle, subtile combinaison entre l'ambiance japonaise et la décoration scandinave, qui revendique la simplicité et l'harmonie.

Mais aussi quelques idées, données par Maëva, pour faire de votre habitat un cocon chaleureux durant les jours grisâtres de l'hiver.

Nous savons que les travaux de rénovation d'une salle de bain peuvent parfois être en désaccord avec votre budget. Julie vous a déniché des astuces pour réduire la facture sans lésiner sur le design et la qualité.

Pour finir, Wallis vous plonge dans un style minimaliste, avec en prime un tuto DIY (Do It Yourself) pour créer un vase effet céramique.

Qui dit hiver dit chauffage. Le poêle à bois est une excellente alternative écologique et économique à votre système thermique principal. 100% autonome et esthétique, il séduit de plus en plus de foyers.

Nous vous souhaitons à tous une très belle fin d'année et une bonne lecture.

Déco&tendances

Marque déposée 4868080

Directeur de la publication : Philippe WENDEL

Rédactrice en chef : Valentine FORNT - v.fornt@wendel.fr

Direction artistique : Valentine FORNT

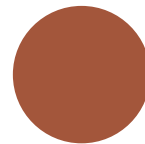
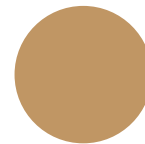
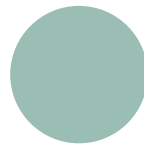
Mise en page : Valentine FORNT

Découvrez dans ce magazine un dossier spécial sur le style Japandi. Videz votre intérieur pour respirer !



CAROLE ANDRIEUX

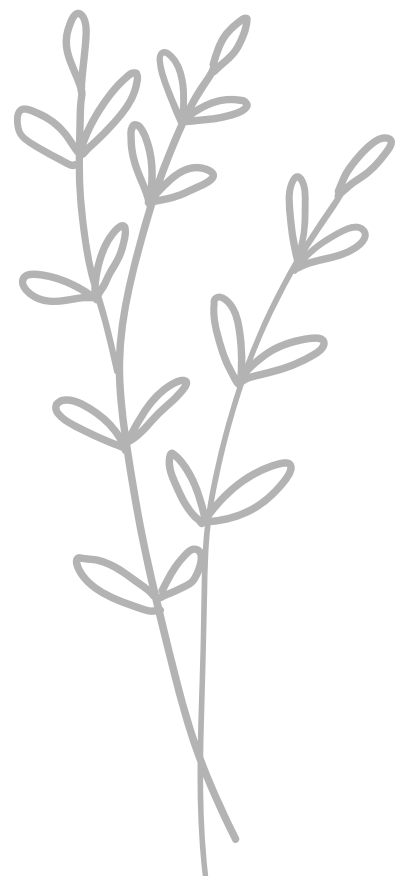
Chargée de Développement
Libre-Service chez Wendel



SOMMAIRE

Numéro 4 / Octobre - Novembre - Décembre 2022

- 4 | **Chauffage - le poêle à bois en complément**
par Thierry TAUZIEDE
- 6 | **Inspiration - le style Japandi**
par Karolina MENVILLE
- 9 | **Réseaux sociaux - les photos de nos clients**
Inspirez-vous des réalisations de nos clients
- 10 | **Salle de bain - rénovation totale**
par Annabelle DUTERTRE
- 12 | **Décoration - un esprit cocooning à la maison**
par Maëva CASTETS
- 14 | **Inspiration - le style minimaliste**
par Wallis CRESTIAN
- 17 | **Salle de bain - spéciale petit budget**
par Julie DALL'OMO
- 18 | **Promo d'automne - 1m² acheté = 1m² offert !**
du 15 octobre au 30 novembre 2022



CHAUFFAGE

le poêle à bois en complément

Vous possédez déjà un système de chauffage dans votre logement et souhaitez diversifier vos solutions pour réaliser quelques économies ? Le poêle à bois est une excellente alternative. Cet équipement, en vogue ces dernières années, apporte confort et esthétique à votre pièce principale. Il permet également de diminuer vos factures de chauffage et de limiter l'utilisation d'énergies fossiles.



Référence poêle à bois : Amber - Solzaima

Une alternative écologique et économique

Les récents évènements géopolitiques et climatiques nous poussent à modifier nos habitudes de consommations énergétiques. Pour réduire l'utilisation d'énergies fossiles durant la période hivernale, laissez-vous séduire par un complément thermique vert : le poêle à bois.

En plus d'être renouvelable, le bois est le combustible le moins cher du marché qui ne subit pas de hausses tarifaires importantes, comme le gaz ou l'électricité. Par ailleurs, contrairement à une cheminée, le poêle est un insert fermé qui empêche la diffusion de particules fines dans l'atmosphère, néfastes pour l'Homme.

Un dimensionnement adéquat

À l'opposé d'un poêle à granulés, un poêle à bûches peut difficilement chauffer tout un logement. C'est pourquoi il est recommandé de l'installer dans la pièce de vie principale, comme le salon, la salle à manger ou encore la cuisine ouverte, qui est bien souvent centrale. Pour un rendement optimal, sélectionnez un modèle adapté à la superficie de celle-ci. On considère qu'il faut 100 watts pour chauffer 1 m² en moyenne. Pour une pièce de 50 m², un appareil d'une capacité de 5 kW est nécessaire.

Attention : à la différence d'un système à granulés, le poêle à bois n'est pas doté d'un régulateur de température. Il est donc important de sélectionner un appareil adapté à vos besoins, au risque d'avoir trop chaud ou pas assez. L'équipe Wendel vous accompagne dans le dimensionnement de vos équipements de chauffage, demandez conseils.

Poêle à bois ou à granulés ?

POÊLE À BOIS

- 100% autonome
- Bûche de bois moins onéreuse que le granulé
- Bois local français
- Esthétisme de la flamme et caractère traditionnel, chaleureux

POÊLE À GRANULÉS

- Régulation de la température
- Meilleur rendement énergétique
- Alimentation autonome et programmable
- Peut servir de chauffage principal dans une maison RT 2012

Poêle en fonte ou en acier ?

L'acier est plus léger que la fonte, ce qui lui permet d'offrir une montée en température plus rapide. L'acier facilite également les possibilités de design, qu'il s'agisse des formes ou des couleurs. Le poêle à bois en acier est donc le choix de l'efficacité, mais aussi du design contemporain.

Le poêle à bois en fonte dispose d'une excellente inertie thermique: il est en capacité d'emmagasiner la chaleur produite et de la restituer pendant de longues heures, même une fois le feu éteint. Contrairement à un appareil en acier, sa montée en température est moins rapide, mais la diffusion de sa chaleur plus longue, et de ce fait, son rendement est meilleur. Côté esthétique, le poêle en fonte affiche un style plus traditionnel.

Nos marques Solzaima et Jolly Mec

Il existe sur le marché de nombreux modèles de poêle à bois. Rectangulaires, ovales, carrés, vitrés, rustiques, etc. Découvrez dans votre magasin Wendel nos différentes références d'inserts à bûches des marques Solzaima et Jolly Mec. Pour une étude complète de votre projet, demandez conseil à nos experts, ils vous guideront vers le bon appareil.

INSPIRATION

le style Japandi



Rédaction :
Karolina Menville

Inside/Outside
www.inoutcreation.fr

Comme une envie de souffler et de plonger dans une ambiance zen et cocooning ? Le style Japandi est une réponse parfaite pour tous ceux qui rêvent de faire de leur maison un havre de paix.

Ce courant décoratif, né il y a environ 250 ans, est une subtile combinaison entre le Japon et la Scandinavie. Bien que ces deux coins du monde soient complètement éloignés, ils partagent fonctionnalité, simplicité et pureté. Le Japandi reprend la délicatesse et le raffinement des intérieurs japonais et la chaleur du style nordique.

Karolina Menville, Décoratrice d'Intérieur, nous explique à travers cet article comment faire entrer le style Japandi chez soi.



Le mobilier à shopper

- un fauteuil en teck pour le salon,
- des tabourets en bois dans la cuisine,
- des bancs situés à côté de la table à manger,
- une tête de lit en rotin dans la chambre.

Les matières à privilégier

Le papier, le béton, le linge en lin, le bois, la terre cuite, le coton, le jute, la fibre tissée ou le liège naturel. Ils apportent chaleur et simplicité dans votre intérieur.

Simplicité, fonctionnalité et respect

Dans le style Japandi, les formes sont simples, les teintes naturelles et les objets fonctionnels. Premièrement, débarrassez-vous du superflu pour obtenir un intérieur minimaliste. Puis, optez pour des couleurs douces et sobres. Privilégiez, par exemple, les tons neutres et les nuances originaires de la nature : blanc gris, vert menthe, grès, vert sauge, bleu. Apportez de la couleur par touches discrètes.

Côté mobilier, laissez-vous séduire par des matériaux naturels tels que le bois, le rotin ou le bambou. Le mariage entre le bois clair, issu du courant scandinave, et le bois patiné plus sombre du Japon, est le must have. Freiner l'obsolescence des meubles est essentiel dans la culture japonaise. Par conséquent, sélectionnez vos meubles de manière à ce qu'ils vous servent pendant de nombreuses années.

Moodboard d'un séjour Japandi



La décoration complète l'ambiance

En faïence, la céramique décorative comme le terrazzo, et au sol, un carrelage effet bois sont idéaux. Dans votre magasin Wendel, vous trouverez de nombreux modèles de grande qualité. Complétez le tout avec un superbe tapis en coton ou en bambou.

Pour un style Japandi respecter, offrez-vous des accessoires en argile, des branches de cerisier ou des herbes de pampa à placer dans un vase minimaliste et bien sûr, des plantes vertes. Ces dernières font régner un sentiment de plénitude et créent un décor zen.

Pour l'éclairage, favorisez le mélange entre abat-jour en papier ou en tresses de rotin, inspiré des lanternes asiatiques et un éclairage scandinave avec des formes modernes et simples.

Note importante : chaque élément du décor doit avoir une place spécifique dans l'espace de la maison.

Maintenant que vous disposez de nombreuses sources d'inspirations pour intégrer le style Japandi dans votre décoration, il ne reste plus qu'à laisser parler votre imagination pour créer votre propre décoration.



Japan, UN UNIVERS ZEN & NATUREL

Ses lignes sobres et chaleureuses confèrent **une ambiance relaxante et intime** qui vous permettra de vous évader quelques instants. Le walk-in Japan est **la dernière innovation SanSwiss** en terme d'impression céramique.

Son rendu réaliste, ses finitions Poli-brillant, Noir-mat et Blanc-mat, au choix, apportent le caractère ou la sobriété recherchée tandis que sa surface lisse facilite l'entretien.

DÉCOUVREZ
NOTRE
CATALOGUE !



WWW.SANSWISS.FR | / SANSWISS_FRANCE | / SANSWISS FRANCE

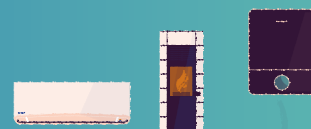
NOUVEAU
SERVICE WENDEL

UN PROJET CHAUFFAGE ?

Chaudière gaz à condensation, pompe à chaleur, poêle à granulés, climatisation réversible... Vous êtes perdus ?

CALIXTA vous permet de comparer les coûts
d'installation et les consommations
annuelles de votre logement

Pour en savoir plus, rendez-vous dans votre magasin Wendel !



RÉSEAUX SOCIAUX

les photos de nos clients

Rejoignez nous
sur les réseaux !



Nous remercions tous nos clients de partager leurs réalisations. Voici les dernières photos reçues sur les réseaux sociaux. Vous aussi, identifiez-nous sur vos publications, cela donnera des inspirations à de futurs clients :)



@pw.decoration



@laetitiavillepiguédéco



@geraudie.carrelage



@sechoirdebragueze



@dalidecdauid



@mcastets_decoration

SALLE DE BAIN

rénovation totale



Rédaction :
Annabelle Dutertre

Décoration d'Intérieur
Annabelle Dutertre

« J'ai adoré réaliser cette rénovation de salle de bain pour mes clients. Ils connaissent mon travail et ils m'ont fait confiance quant aux choix des matériaux et du nouvel aménagement pour cette rénovation complète. La priorité dans ce projet était de privilégier les teintes claires et naturelles afin d'apporter un maximum de luminosité à cette salle de bain sans fenêtre. »



Annabelle Dutertre
Décoration d'intérieur

Visuel HD non contractuel
Annabelle Dutertre Décoration

Un design affirmé

« La baignoire imposante et très peu utilisée, a été supprimée au profit d'un meuble vasque avec deux mitigeurs et quatre grands tiroirs de rangement. J'ai sélectionné chez Wendel un carrelage grand format 80 x 80 cm, avec un relief imitation bois pour une des parois de la douche, ainsi qu'un carrelage 20 x 60 cm, motif nid d'abeille, pour les parois restantes ainsi que la niche produits.

Cette salle de bain se définit par un style Japandi : une ligne de mobilier vasque blanc mat épuré et minimaliste, rehaussée par le carrelage sol imitation parquet en format 20 x 120 cm. Les étagères ont été réalisées sur mesure par mon artisan plâtrier selon mes plans et visuels 3D.

Le miroir, d'un diamètre de 110 cm, ainsi que le ciel de douche sont arrondis. Cette salle de bain symbolise donc un choix de lignes épurées mais au design affirmé et unique grâce à ces effets de matière chaleureux. Mes clients sont ravis du résultat. »



INSTAGRAM

annabelle.duterte
Agen

88 likes
View all 25 comments

Retrouvez la réalisation de cette salle de bain au style Japandi sur Instagram !



DÉCORATION

un esprit cocooning



Rédaction :
Maëva Castets

MC Création &
déco d'intérieur

Les jours sombres et froids s'installent doucement et l'envie d'être bien chez soi dans son cocon refait surface. Apporter de la chaleur à son intérieur est bon pour le moral et surtout conseiller pour se ressourcer. Cependant pour créer cette ambiance que l'on apprécie tant, il faut savoir l'accorder avec son revêtement de sol.

Que ce dernier réchauffe l'ambiance comme le parquet ou le carrelage effet bois ou qu'il apporte de la fraîcheur comme la pierre ou le carrelage effet béton, on trouve de nombreuses astuces déco en mixant les couleurs. Jouer sur les matières est également conseillé pour rendre son bien chaleureux et se parer contre la morosité de l'hiver.



Référence carrelage : Chateau Beige - Emil Group

Un sol imitation béton

C'est la grande tendance des intérieurs modernes. Malgré son apparence glaciale, il s'entretient facilement et son design en fait un revêtement qui crée l'unanimité. Si vous souhaitez faire ressortir l'aspect chaleureux de votre intérieur avec un carrelage effet béton ciré, laissez-vous tenter par un mur ou des pans de murs de couleur.

Vous pouvez vous diriger vers les couleurs de la terre comme le terracotta ou l'ocre, très tendances et porteuses de chaleur. Pour créer de la douceur, optez pour des tonalités plus neutres et des teintes délicates comme le rose pâle, le marron glacé ou encore le gris poivre.

BLOG

Découvrez tous les articles dans leur intégralité sur le blog

deco-et-tendances.fr



Un carrelage effet parquet

Le parquet est sans aucun doute le revêtement qui apporte le plus de chaleur. Indémoudable, il crée la sensation de confort partout où il se trouve. Avec un carrelage imitation bois, on peut renforcer cette sensation en jouant sur la luminosité des pièces pour créer des ambiances tamisées. Voilages aux fenêtres, suspensions en lin, photophores et guirlandes lumineuses seront vos meilleurs alliés.



Référence carrelage : Stylwood - Azuliber



Photo d'illustration

Un revêtement aspect pierre

Authentique et robuste, le sol en pierre a toute sa place en intérieur. Véritable travertin ou imitation en grés cérame pour une facilité d'entretien, ce revêtement réchauffe spontanément l'ambiance. Pour compléter l'esprit cocooning, rien de tel que de jouer sur les textiles et les matières. Bois, rotin, osier, lin etc. Faites entrer les matières naturelles et mixez-les !

Pour la déco, le tapis très épais, les fauteuils en velours ou en laine bouclée, les plaids et coussins, garantissent des moments 100% relaxants.

Un carreau blanc

Le meilleur moyen pour réchauffer votre pièce, habillée d'un carrelage blanc, est d'orienter l'œil vers vos murs, en faisant par exemple appel à un papier peint panoramique style art déco ou jungle. Dans un séjour par exemple, sélectionnez aussi du mobilier en bois et un canapé dans une teinte feutrée, qui apporteront un côté cosy et chaleureux.

En guise de décoration, le végétal joue un rôle important et crée une connexion avec la Nature. Invitez les plantes vertes ou fleuries dans votre intérieur pour une sensation de bien-être.

INSPIRATION

le style minimaliste



Rédaction :
Wallis Crestian

PW Décoration
www.pw-marmande.fr

Le style minimaliste, né dans les années 60 aux États-Unis, prône la simplicité et les belles matières. Cette tendance, qui se confronte à notre société de consommation, a pour objectif de ne garder que l'essentiel, afin de désencombrer les espaces. Adapté aux petits studios comme aux grandes villas, le minimalisme crée des intérieurs harmonieux, ordonnés et lumineux. Wallis Crestian, Décoratrice d'Intérieur, nous donne quelques astuces pour adopter ce style profondément inspirant.



Référence carrelage : Pure - Peronda

Less is more (traduction : moins c'est plus)

À l'heure où la société tend vers un mode de consommation plus réfléchi, le style minimaliste fait sens en favorisant des espaces dénués de superflu. Il se caractérise par des matières brutes, une lumière naturelle, des tons neutres et des lignes épurées. Il apporte une certaine sérénité et harmonie en supprimant les objets, meubles et accessoires non essentiels.

Le minimalisme n'est pas d'avoir qu'une table et une chaise, mais plutôt de privilégier l'essentiel en se laissant du temps et de l'espace. Il faut le voir comme une philosophie de vie, afin de conserver ce qui compte véritablement pour vous.

Le petit plus : la décoration minimaliste facilite l'entretien de vos espaces.



Référence carrelage : More - Recer

Le carrelage : élément phare du minimalisme

Le carrelage joue un rôle important dans le style minimaliste. Dans une salle de bain ou encore une cuisine, uniformisez l'ensemble des surfaces en sélectionnant un modèle identique pour le sol et les murs. Les couleurs trop prononcées et les motifs sont à bannir, jouez plutôt avec les teintes de blancs, de beiges ou de gris pour mettre en valeur votre mobilier.

Pour apporter du dynamisme à vos pièces, vous pouvez faire le choix d'une faïence texturée ou en 3D. Dans votre magasin Wendel, vous retrouverez de nombreux modèles de carreaux idéaux.

Les belles matières sublimes

En éliminant le superflu, le mobilier et les éléments de décoration restants sont mis en lumière.

Pour un style minimaliste, on conseille les matières naturelles comme le bois brut, la pierre, le béton ciré, le verre ou encore l'inox. Elles créent toutes une ambiance différente, à vous de sélectionner celles qui vous correspondent.

Par ailleurs, le minimalisme s'accorde avec d'autres styles tels que la décoration scandinave, intemporelle ou zen.

Les rideaux épais sont à éviter afin de laisser entrer la lumière naturelle, et le mobilier installé doit être fonctionnel, épuré et bas pour ne pas obstruer l'espace.



Référence carrelage : Château Gris - Emil Group

Astuce DIY : un vase minimaliste

Vous possédez un vase qui ne vous plaît plus ? Ne le jetez pas ! Wallis vous partage une astuce déco très facile à réaliser chez vous. Tuto à retrouver sur son compte instagram @pw.decoration.



1. Verser la peinture acrylique dans le bac.
2. Ajouter le bicarbonate de soude.
3. Mélanger jusqu'à obtenir un aspect granuleux.
4. Appliquer une première couche sur l'ensemble du vase, ainsi que sur la partie intérieure visible, puis laissez sécher 30 minutes.
5. Appliquer une seconde couche, et laissez sécher 1 heure avant d'y plonger vos jolies fleurs.

Les ingrédients

- 2 pots de yaourt de peinture acrylique (blanc, beige, gris)
- 3 cuillères à soupe de bicarbonate de soude
- 1 vase
- 1 pinceau plat
- 1 bac de peinture

SALLE DE BAIN spéciale petit budget



Rédaction :
Julie Dall'Omo

Studio Dall
www.studiodall.com

Rénover sa salle de bain n'est pas un projet anodin. C'est une pièce technique qui demande des compétences sérieuses et des produits sanitaires de qualité. En France, on estime que pour faire rénover une salle de bain par un professionnel, quelle que soit sa taille, il faut compter minimum **entre 1000€ et 1800€ au mètre carré**. Le devis final tiendra compte des matériaux choisis et de leur quantité, mais la fourniture brute sera la même que vous ayez 4m² ou 10m² à rénover.

Alors comment optimiser ce budget et faire des économies sur la rénovation de sa salle de bain, sans faire l'impasse sur la qualité et l'esthétisme ?



Référence meuble salle de bain : DOM216 - Domao

Poser un sol par-dessus l'existant

Pour recouvrir un vieux sol que vous n'aimez plus, plutôt que de couler un ragréage en vue de poser un nouveau carrelage, faites le choix du vinyle. Ce revêtement se présente sous forme de lames rigides en PVC, intégrant une sous-couche pour un confort acoustique. Faciles à poser, les lames se clipsent sans colle pour un chantier propre et rapide. Elles sont recoupables sans effort aux dimensions de votre sol.

Si le sol n'est vraiment pas droit et doit être rectifié, on peut couler un ragréage que l'on va laisser volontairement brut. On viendra le protéger avec un vernis de finition spécifique, et on obtiendra un aspect « **béton gris** » pour une salle de bain d'inspiration industrielle. Avec cette option, on ne lésine pas sur la qualité du ragréage (puisque'il sera visible), et si possible on choisit une teinte claire.

Des revêtements muraux malins

Pour économiser sur la dépose des matériaux, on vient poser un nouveau revêtement mural sur l'existant. Pour rattraper les différences de niveaux, on utilise des panneaux hydrofuge, de type WEDI (plusieurs dimensions disponibles pour rattraper les épaisseurs si nécessaire).

Ensuite, on pose son carrelage, qu'on aura au préalable choisi dans des formats standards 30 x 60 ou 40 x 80, pour faciliter les découpes et les poses pour les artisans, tout en restant dans des gammes de matériaux abordables.



Référence meuble salle de bain : DOM216 / DOM186 - Domao

Du beau mobilier à petit prix

C'est sur ce type d'équipements, qui doit être à la fois fonctionnel et esthétique, que la facture peut aller du simple au double.

L'enseigne Wendel a développé la marque DOMAO. Elle offre une gamme restreinte mais très efficace, de références sanitaires qualitatives. Avec sa grande capacité de modularité, vous trouverez la combinaison parfaite pour votre salle de bain. Les meubles DOMAO sont disponibles en 4 coloris : blanc mat, graphite mat, terracotta mat et chêne doré.

Mention spéciale pour le meuble colonne qui dissimule une panier à linge basculante. Un rangement invisible et gain de place ! DOMAO propose aussi une large gamme de robinetterie, pour toutes les envies et pour tous les prix, en finition chromée.

Les éléments sanitaires indispensables

La qualité n'a jamais été aussi abordable. DOMAO dispose d'un receveur de douche en résine polyuréthane, teinté dans la masse avec une finition ardoise, en blanc ou gris, dans 22 dimensions différentes. Et si malgré tout, vous ne trouvez pas la bonne taille, ce receveur est recoupable.

On harmonise l'ensemble avec une paroi de douche en verre sécurit et déperlant, pivotante, coulissante ou battante, etc. Il existe forcément une solution à moindre coût pour votre salle de bain. Avec une baignoire encastrée ou en îlot, des WC suspendu ou à poser, le chauffage n'est pas en reste puisque vous aurez le choix entre 5 modèles de radiateur ou sèche serviettes.

RDV dans votre magasin Wendel pour découvrir les produits et éditer votre devis de fourniture. Avant tout travaux, n'hésitez pas à consulter l'avis d'un professionnel du bâtiment, pour vous conseiller dans votre projet.

BLOG

Découvrez tous les articles dans leur intégralité sur le blog

deco-et-tendances.fr



Du 17 Octobre au 30 Novembre


wendel
les espaces confort

PROMOS CARRELAGE

1^{M²} ACHETÉ = 1^{M²} OFFERT*

PROMOS
SALLE DE BAIN
jusqu'à
-30%



Carrelage
Parquet



Salle de bain



Cuisine



Chauffage
Climatisation

**NOUVELLE SERIE
RENOIR**



De nombreuses informations
également disponibles sur :
www.salgar.net

Renoir

Découvrez de
nombreuses
informations sur la
nouvelle série
néo-classique
RENOIR sur



Salgar





Demande de rendez-vous en ligne

Prenez rendez-vous avec un conseiller dans l'une de nos agences WENDEL afin de bénéficier d'une heure de conseils personnalisés, gratuits et sans engagement !



www.wendel.fr



Nos magasins d'exposition dans le Sud-Ouest

1 AGEN
Route d'Auch
47 550 BOÉ
05 53 77 08 52

2 BERGERAC
ZAE des Sardines
24 100 BERGERAC
05 53 22 05 62

3 LANGON
ZI Dumes
33 210 LANGON
05 56 76 76 00

4 LA TESTE-DE-BUCH
520 avenue Gustave Eiffel
33 260 LA TESTE-DE-BUCH
05 56 22 06 81

5 MARMANDE
Avenue François Mitterrand
47 203 MARMANDE
05 53 64 77 50

6 MÉRIGNAC
7 impasse Jules Hetzel
33 700 MÉRIGNAC
05 56 34 97 84

7 PLAISANCE-DU-TOUCH
2 bis rue Sadi Carnot
31 830 PLAISANCE-DU-TOUCH
05 34 43 24 40

8 VILLENEUVE-SUR-LOT
Route de Bordeaux
47 300 BIAS
05 53 70 05 83

