

DÉCO & tendances

CARRELAGE . SALLE DE BAIN . CHAUFFAGE . CLIMATISATION

RÉNOVATION

Authenticité Périgourdine

Plongez en Dordogne pour
une rénovation totale

DÉCORATION

Couleurs tendances 2023

Les teintes naturelles
et chaudes à adopter

Tuto DIY

Vide-poche
minimaliste

DOSSIER

Aménager une petite salle de bain

Des astuces de pro pour gagner
en place et en fonctionnalité

Rejoignez-nous sur les réseaux sociaux !





LA MARQUE LA PLUS

EMBLÉMATIQUE DU WORKWEAR

DÉBARQUE CHEZ WENDEL !

Large gamme de vêtements disponible pour les professionnels et les particuliers.



carhartt.

ÉDITO

Nouvelle année, nouvelles tendances ! Nous sommes heureux de vous retrouver à travers ce magazine pour vous partager du contenu fraîchement rédigé. Nos partenaires Décorateurs et Agenceurs nous parlent couleurs, matières et mobiliers.

Petite nouveauté en 2023 : un dossier spécial co-écrit avec un Conseiller Vendeur Wendel et un professionnel de la décoration. Dans ce numéro, nous vous proposons des astuces pour aménager une petite salle de bain sans perdre ni en rangement ni en design.

Ne manquez pas le tuto DIY de Wallis pour réaliser un vide-poche minimaliste pour une entrée fonctionnelle et personnalisée.

Nous vous souhaitons une agréable lecture !

Pour tous vos projets de rénovation, nous vous conseillons de prendre rendez-vous dans votre magasin Wendel depuis le site internet www.wendel.fr.

Déco&tendances
Marque déposée 4868080

Directeur de la publication
Philippe WENDEL

Rédactrice en chef
Valentine FORNT
v.forn@wendel.fr

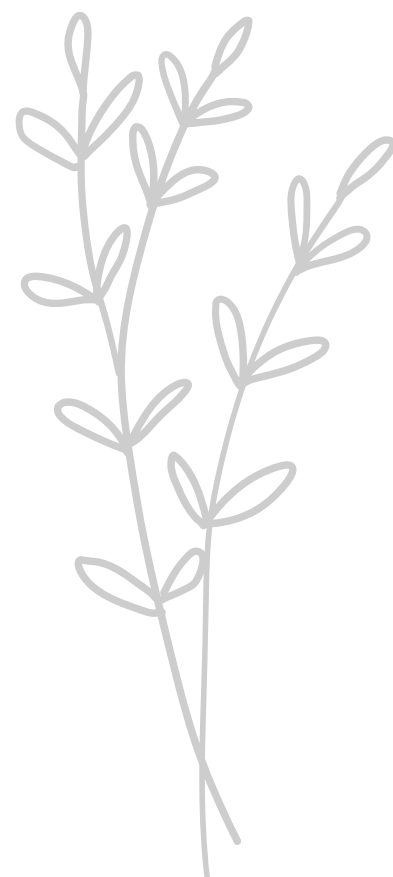
Direction artistique
Valentine FORNT

Mise en page
Valentine FORNT

SOMMAIRE

Numéro 5 / Janvier - Février - Mars 2023

- 4 | **Décoration - les couleurs tendances 2023**
par Julie DALL'OMO
- 6 | **Rénovation - un esprit authentique**
par Nadège LARA
- 8 | **Dossier spécial - une salle de bain qui a tout d'une grande**
par Vanessa BERTHOME & Maëva CASTETS
- 16 | **Instagrammable - interview déco**
par Annabelle DUTERTRE
- 18 | **Salle de bain - comment choisir son sèche-serviettes**
par Valentine FORNT
- 21 | **Tuto DIY - un vide-poche minimaliste**
par Wallis CRESTIAN
- 22 | **Réseaux sociaux - les photos de nos clients**
Inspirez-vous des réalisations de nos clients



DÉCORATION

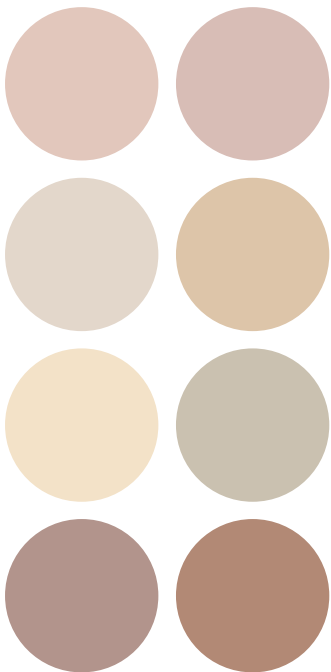
les couleurs tendances

Rédaction
Julie DALL'OMO
Architecte d'intérieur
Studio Dall - Bordeaux
studiodall.com



Depuis la pandémie de Covid-19, on observe en décoration deux grands courants complètement opposés. Le confinement a remis l'accent sur l'importance d'un intérieur à son image et à ses besoins, en créant une bulle de douceur et de sécurité. À l'inverse, la période de restrictions a donné lieu à des envies d'émancipation et de liberté, qui se traduisent par des couleurs tendances fortes et dynamisantes. En dénominateur commun, le contexte environnemental actuel nous influence et nous pousse à puiser l'inspiration dans les couleurs de la Nature. Tout est une question d'affinité. Quelle sera votre ambiance favorite ?

8 couleurs nudes



crédit photo : La Maison de la Peinture

La palette des tons doux et neutres

Les dérivés de blanc accentués sont toujours d'actualité. Exit le blanc pur. On vient le travailler pour constituer un intérieur cocooning et apaisant. Cette saison, c'est une déclinaison de Nude, de Taupe, de Sable, d'Écru ou encore de Beige qui réchauffe les intérieurs. On reverra également les beiges rosés pour leur douceur. On associe toujours cette palette avec des matériaux naturels tels que la pierre, le bois, le rotin, la toile de jute, etc.

Pour aller plus loin, on peut miser sur la dernière création des peintures Dulux Valentine : le Bambou. Tirant vers le jaune sable, on peut la travailler sagement avec des écrus et des verts. On fait entrer une Nature douce dans son intérieur. Du fait de sa « fausse » neutralité, on peut l'associer à une harmonie de marrons plus brute, ou encore de vieux rose.



crédit photo : Dulux Valentine

Chaleur et réconfort avec le terracotta

Le terracotta a encore la côte. Il est sur le podium de nos couleurs tendances préférées, tant pour la chaleur qu'il dégage que pour son invitation au voyage dans des contrées dépaysantes (l'Australie, le Mexique, l'Afrique).

Forcément, il puise ses sources dans la terre et évoque l'artisanat humain. On n'hésite pas à le coordonner avec des tissus macramés, des terres cuites, des poteries, et une bonne dose de végétal !

Pour chasser le spleen de l'hiver, il se décline plus fortement dans des tons orangés. Comme le suggère Farrow & Ball avec son Bamboozle n°304. Pour les moins téméraires, on associe simplement le terracotta et ses teintes marronnées à des gris plus sages et passe partout.



crédit photo : La Maison de la Peinture



crédit photo : La Maison de la Peinture

Un cocon moderne avec les teintes de bleus gris

Couleur préférée des Français, le bleu conserve son statut de Star. Il se décline cet hiver avec des teintes grisées, moins saturées et plus sourdes. À l'instar du Wine Dark n°308 chez Farrow & Ball, qui a un côté très apaisant, presque méditatif. Mais si vous êtes plutôt adepte du bleu Klein, bleu roi ou bleu nuit, osez ces couleurs tendances emblématiques, qui amènent un réel éclat aux intérieurs.

Avec sa symbolique océanique et réconfortante, le bleu reste une valeur sûre en décoration. On viendra l'associer à l'anthracite pour être raccord avec vos menuiseries extérieures. On veillera aussi à créer du contraste et de la lumière avec des touches de jaunes moutarde, couleurs toujours très actuelles.

Et les violets, couleurs tendances ou pas encore ?

Cela fait plusieurs mois qu'on en parle, sans encore voir émerger un vrai engouement en France pour une palette de violets. Bien que l'on trouve déjà des accessoires décoratifs dans ce thème, les fabricants de meubles mettront du temps à sortir des collections en ce sens. Pour autant, faut-il garder un œil sur le fameux Very Pery en 2023 ? Pourquoi pas... Décliné en violine et prune, ou en lilas et lavande pour des touches plus légères, le violet viendra-t-il contaminer nos intérieurs avec ses tons feutrés, ou bien ses tons acidulés ?

RÉNOVATION

un esprit authentique

Rédaction
Nadège LARA
Agenceuse d'intérieur
Inside - Marmande
inoutcreation.fr



Je vous présente en vidéo les plans 3D d'une superbe rénovation qui m'a été confiée. Cette maison atypique Périgourdine s'articule sur trois niveaux. Dès l'entrée, on arrive sur un très grand salon offrant une magnifique hauteur sous plafond. On avance ensuite dans la cuisine et la salle à manger. Je fais un arrêt par la salle de bain parentale et le bureau au style industriel. Suivez-moi !

VIDÉO



Le salon traditionnel

Le salon est la première pièce visible quand on entre dans la maison. Dans cet espace lumineux, mes clients ont opté pour un carrelage imitation travertin posé en opus. Il apporte un côté naturel et respecte le charme traditionnel de la bâtisse. Il met en valeur le mobilier sélectionné dans des teintes claires et la très grande cheminée en pierre. Le travertin en céramique peut-être marié à différents styles de décoration. Il est intemporel et il apporte un esprit cosy.

La salle de bain déstructurée

La salle de bain est au style industriel, avec un sol imitation parquet, des touches de bois, de blanc et de noir. La douche à l'italienne est sublimentée par un carrelage mural XXL (120 x 270 cm) aux reflets brillants.

La pose en décalé du mobilier crée un effet déstructuré. Les deux colonnes de rangement ont également été sélectionnées de hauteur différente. Très tendance, la cloison claustra sépare le coin wc du reste de la salle de bain et donne un aspect aérien à la pièce.

La cuisine chaleureuse

La deuxième pièce de vie est composée de la cuisine, d'une salle à manger et d'un coin cosy avec cheminée et télévision. Le sol est identique au salon principal afin de créer une continuité.

La cuisine a été pensée dans les tonalités de marron, avec un superbe plan de travail en marbre. L'îlot central casse l'espace et apporte un côté chaleureux.

La petite touche déco se trouve autour de la porte verrière, avec un joli habillage en pierres de parement.

Le bureau industriel

La partie bureau, attenante à la salle de bain, mixe l'anthracite et le bois pour un aspect industriel. Au mur on retrouve la pierre de parement utilisée dans la salle à manger, qui habille la télévision. Le jeu des lithos qui remontent au plafond permettent une séparation naturelle entre la partie travail et détente.

Pour apporter du peps dans cette pièce, rien de mieux qu'un élément de couleur. Ici, c'est un siège moutarde qui tient ce rôle.



DOSSIER SPÉCIAL

une petite salle de bain qui a tout d'une grande

En France, la surface moyenne d'une salle de bain est estimée à 5,5m². C'est bien souvent LA pièce du logement qui demande une gestion précise de l'espace.

Nous avons demandé à Vanessa, Vendeuse Salle Expo chez Wendel Bergerac, ses précieux conseils pour optimiser les volumes d'une petite salle de bain.

Quels sont les éléments à privilégier ?

Premièrement, du mobilier à faible profondeur et disposé de façon linéaire pour créer une zone de passage confortable. Pour le carrelage, des coloris clairs et des carreaux aux formats 45x45 cm ou 60x60 cm. J'entends souvent de la part de mes clients « Ma salle de bain est petite, il me faut des petits carreaux ». FAUX ! Plus les carreaux sont petits (20x20 cm ou 30x30 cm), plus le quadrillage est présent et plus l'espace est chargé.

Quels sont tes conseils déco pour agrandir visuellement l'espace ?

Le volume d'une pièce se modifie en positionnant des carreaux de sol plus foncés que les murs. On peut également jouer sur les perspectives grâce à une symétrie de couleurs murales.

Si votre salle de bain n'a pas une hauteur sous plafond standard, pas de panique ! Je conseille de jouer avec le calepinage des carreaux. Avec des bandes verticales on donne une sensation de hauteur. Si la pièce n'est pas grande en longueur de murs, on part sur des bandes horizontales.

Enfin, le miroir au-dessus du meuble vasque aide dans la recherche d'agrandissement. Dernier conseil : privilégiez les spots LED à lumière blanche.

Que faut-il éviter pour ne pas assombrir une salle de bain sans fenêtre ?

L'espace doit être le moins cloisonné possible. Une paroi de douche vitrée transparente est par exemple plus adaptée qu'une paroi sérigraphiée ou qu'un mur bâti. Les couleurs foncées et les finitions mates accentuent l'assombrissement de la pièce. Même si cela n'est pas très originale, je recommande le blanc brillant. On trouve dans les tendances actuelles, de belles séries de faïence en blanc brillant ou blanc satiné avec des carreaux reliefs qui, une fois posés, apportent un magnifique rendu déco.

crédit photo : Royo - Street



Quelles couleurs conseilles-tu pour une petite salle de bain ?

Le blanc ou aspect marbré calacatta poli, associé à un sol effet bois et une déco intemporelle, naturelle et lumineuse.

Pour le carrelage, conseilles-tu une seule et même série (sol et faïence) ou de jouer sur les couleurs et les aspects ?

Tout dépend de la série. En partant sur une tendance marbre, le mariage avec un autre produit est plus difficile. L'uniformité sublime cet effet. Cependant, si il s'agit d'un marbre foncé, noir ou marron, je recommande à mes clients de ne l'utiliser que sur une petite partie afin de ne pas rétrécir visuellement l'espace.

Sur un aspect pierre type travertin, je conseille souvent de poser l'opus au sol et de réaliser ce même effet pierre sur des pans de murs dits stratégiques. Cela peut-être dans un espace douche ou sur le mur du meuble vasque. Le reste de la salle de bain devra être carrelé avec un blanc mat par exemple pour sublimer la pierre et ne pas surcharger les volumes.

Pour une unité sol et mur, la série Uniquestone de Piemme, très dénuancée et avec une multitude de tampons décors, est idéale.



crédit photo : Imola - The Room

La baignoire est-elle envisageable ?

Pour les petits espaces, nous proposons les baignoires rectangulaires 160x70 cm ou les asymétriques. On a par exemple dans nos magasins la Maestro de Aquarine ou la Vogue de Novellini. Les baignoires d'angle et les îlots sont à éviter car elles sont à l'origine d'espaces perdus.

Dans certains cas, la baignoire est plus adaptée qu'une douche. Il ne faut pas oublier que sa hauteur est de 55 cm, contre 2 mètres pour une paroi de douche. Elle permet donc une plus grande aisance de mouvement.

Quels sont les accessoires à shopper pour faciliter le quotidien et le déplacement ?

C'est principalement l'emplacement des accessoires qui est important. Comme les patères à la sortie de douche, les portes flacon avec raclette intégrée, ou encore les portes serviettes parallèles au caisson du meuble vasque pour s'essuyer le visage sans se déplacer.

Pour des petits espaces, je conseille fortement une armoire de toilette, encastrée ou non, car elle conjugue miroir et meuble de rangement.



crédit photo : Azurflign - Igloou

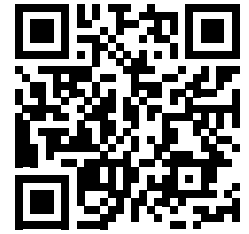


Un large choix de sèches-serviettes
au meilleur prix.



hidrobox | live the innovation

Guest



La collection de lave-mains Guest a été créée pour que les petits espaces puissent également profiter du design et de la fonctionnalité sans renoncer aux dernières tendances.

Le lave-mains est disponible en version murale ou à poser, fabriqué en Scene® Solid surface, un matériau compact à base de résine et des charges minérales, surface lisse et couleur blanc pur avec possibilité de couleur extérieure.

En élargissant ses formes et ses couleurs, Guest est l'option parfaite pour les petits espaces, offrant maintenant la possibilité d'ajouter une structure qui facilite son emplacement dans n'importe quelle pièce, même la plus compacte.





crédit photo : Décotec - Picpus

Agrandir une pièce avec un miroir

Votre salle de bain vous semble petite et sombre ? Pas de panique ! Il existe des astuces pour donner l'illusion d'une pièce spacieuse et confortable. Le miroir est notamment un allié esthétique à sélectionner avec précaution. Son point fort : réfléchir la lumière qu'il reçoit et ainsi donner une sensation de volume.

Maëva CASTETS, Décoratrice d'Intérieur sur Agen (47), nous conseille sur le miroir idéal pour une petite salle de bain.

« Premièrement, il ne doit pas dépasser la largeur du meuble vasque. Rond, ovale ou rectangulaire, il doit respecter cette règle. Pour une touche d'originalité, on peut en disposer plusieurs de différentes tailles façon Cabinet de Curiosités. Ce style déco agrandit l'espace et attire le regard.

Pour l'emplacement, il convient de laisser un espace d'environ 20 cm entre le plan vasque et le miroir. Petits et grands doivent y avoir accès. Un marchepieds dissimulé sous le meuble vasque est recommandé pour les plus jeunes.

Si on parle de style, tout dépend de l'ambiance de votre salle de bain :

- Un miroir sans contour crée un effet épuré.
- Un modèle en bois renforce le côté cocooning. Attention à bien l'accorder avec les revêtements et les meubles choisis.
- Un miroir métal offre un look plus industriel et il s'accorde facilement avec différents styles.
- Un modèle rond ou ovale casse les angles du mobilier et amène de la douceur.

Pour finir, le miroir avec éclairage intégré diffuse une lumière homogène et ne crée pas de zones d'ombres sur le visage. Si on n'opte pas pour cette option, je conseille de placer des appliques au-dessus ou sur les côtés du miroir. »

Astuces du pro : il est ingénieux de faire discuter les miroirs entre eux pour créer un jeu de reflets et agrandir l'espace. Par exemple, en plaçant un miroir au-dessus du meuble vasque puis un sur le mur d'en face, l'illusion d'optique est garantie.

MALICIO 3

LE CHAUFFE-EAU GAIN DE PLACE ET CONNECTÉ



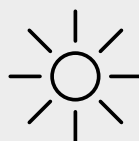
DESIGN

Format extra-plat
(2 fois moins profond qu'un
chauffe-eau rond) ou compact.



CONNECTÉ

Connecté pour un pilotage à distance
du chauffe-eau grâce à l'application
Cozytouch. WIFI intégré au produit,
pas de bridge nécessaire.



CONFORT

La solution gain de place
adaptée aux petits espaces pour
les foyers de 1 à 5 personnes.



ÉCONOMIES

Produit éco-performant : classe ErP B
sur toute la gamme.

Retrouvez toutes les informations
sur ce produit sur
www.thermor.fr

Thermor 
— connecté à vous

#instagramable Annabelle Dutertre



annabelle.dutertre

S'abonner ...

328 publications

2,989 abonnés

961 abonnements

ANNABELLE DUTERTRE

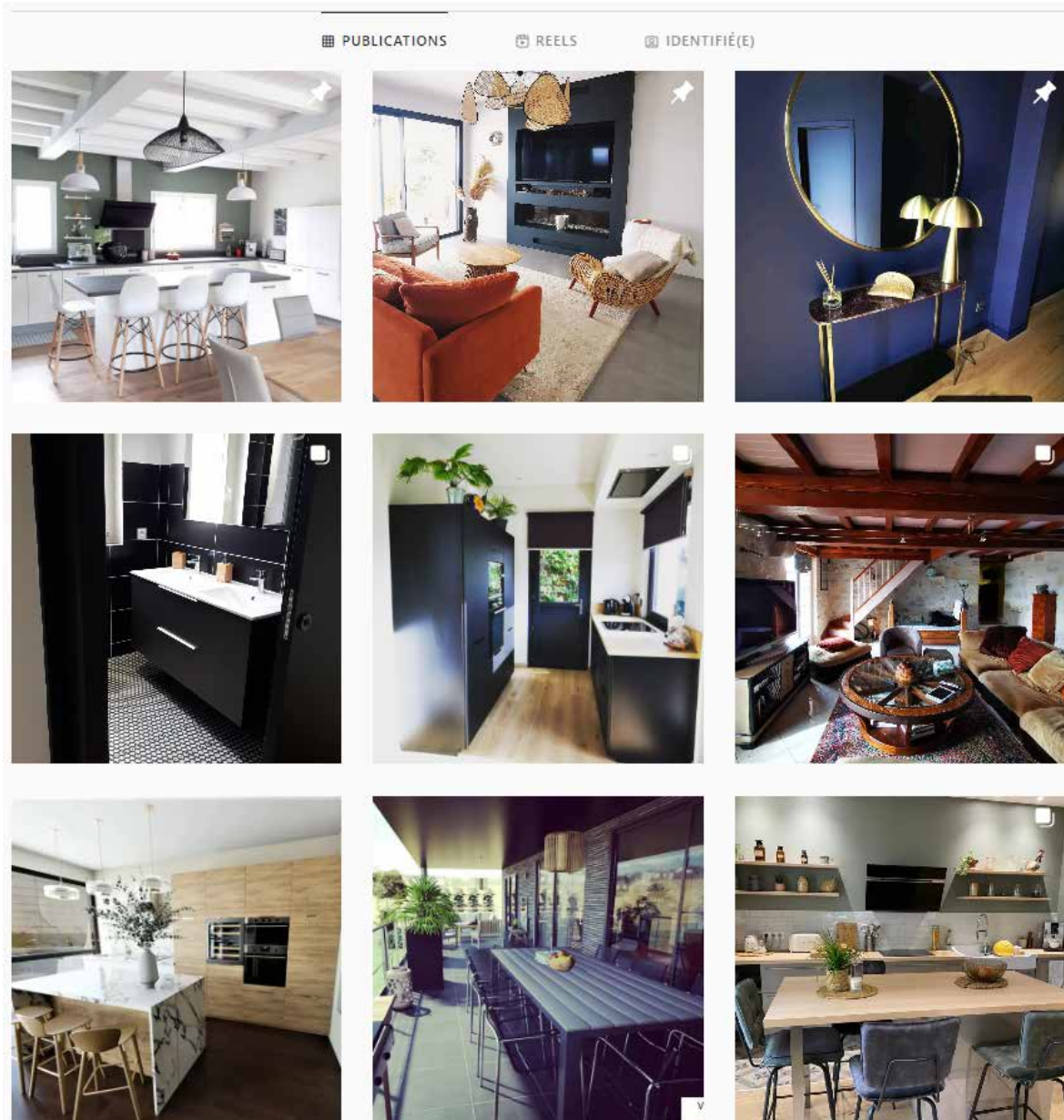
Décoration d'intérieur

Aménagement et décoration d'intérieur rénovation et construction

Projets pour particuliers et professionnels

annabelle.dutertre@yahoo.fr

0608254365





Annabelle DUTERTRE

Décoration et aménagement d'intérieur
06 08 25 43 65

Après un Master 2 en École de Commerce, je me suis orientée vers l'Architecture d'Intérieur et la Décoration. J'ai créé mon entreprise, **Annabelle Dutertre Aménagement Intérieur et Décoration**, en 2016.

Grâce à la collaboration d'artisans fidèles tout corps de métier, je travaille sur les projets de mes clients afin de leur aménager des intérieurs sur mesure qui leur ressemblent. Je porte une attention particulière aux matériaux choisis et à bien définir les espaces d'une maison. Mon leitmotiv est : chaleureux et intemporel.

J'aime aussi créer des menuiseries sur mesure qui structurent les volumes. Je suis toujours touchée lorsque mes clients se sentent bien dans leur nouvelle maison et souvent je les accompagne sur d'autres projets d'aménagement intérieur (extension, logement secondaire, bureaux professionnels).



INTERVIEW

Qu'est ce qui vous passionne dans votre métier ?

Au travers d'un échange approfondi avec mes clients, créer le projet d'aménagement et/ou décoration qu'ils n'imaginent pas encore ! Chaque mot, chaque échange à son importance. Et c'est aussi l'occasion pour moi de percer leurs souhaits les plus secrets en matière d'aménagement.

Quels sont vos coups de cœur déco du moment ?

Je suis une fan absolue des matériaux tels que les parquets grandes lames chêne clair, des carrelages structurés avec des effets de matières (bois, béton minéral) et des Zelliges qui nous emmènent en voyage !

La décoration est-elle un éternel recommencement ?

Je pense qu'en terme de décoration, certaines tendances reviennent par petites touches. En 2022, j'ai pu constater et proposer des formes arrondies dans mes projets. Les alcôves étaient une grande tendance de l'Art nouveau. Elles apportent de la douceur et un côté chaleureux.

Pouvez-vous nous citer un projet qui vous a plu plus que les autres ?

Il y en a eu beaucoup ! J'ai eu des coups de cœur non seulement au travers des projets mais aussi à travers les rencontres humaines, le lien que j'ai créé avec mes clients. Bien souvent, parler du projet me fait rentrer dans l'intime de la famille.

La plupart de mes clients, lorsqu'ils me confient leur projet, laissent libre cours à mon imagination. Lorsqu'ils font appel à mes prestations, ils connaissent déjà mon travail par le biais de mes photos publiées sur mes comptes Instagram et Facebook, mais également sur ma page professionnelle Houzz.

En fonction de leur personnalité et de leurs besoins familiaux ou professionnels, j'imagine le projet qui leur fera se sentir heureux dans leur nouvel habitat. Chaque projet est une aventure humaine et un projet de vie pour mes clients. La plus belle des récompenses est de les savoir bien chez eux.

SALLE DE BAIN

choisir son sèche-serviettes

Rédaction
Valentine FORNT
Chef de Projet Web
Wendel - Marmande
wendel.fr



Le sèche-serviettes se réinvente et devient un accessoire indispensable de la salle de bain. En effet, bien plus qu'un simple radiateur, cet appareil vertical réchauffe les atmosphères, élimine l'humidité, voire même joue vos titres favoris. Du design classique au style moderne, il ne se cache plus dans un coin. Avec cette multitude de choix sur le marché, il n'est parfois pas évident de sélectionner le bon. Nous vous donnons quelques conseils.



crédit photo : Domao



crédit photo : Thermor - Symphonik



crédit photo : Irsap - Quadraqua

Modèle à eau chaude ou électrique ?

Tout dépend de votre utilisation et de votre système de chauffage. Si vous possédez un chauffage central (chaudière individuelle, collective ou pompe à chaleur), sélectionnez un sèche-serviettes à eau chaude. Comme tous les autres radiateurs du logement, il sera raccordé directement à votre circuit. Nul besoin de penser à l'allumer avant d'arriver dans votre pièce d'eau. Avec un fonctionnement généralement qu'en hiver, ce modèle est le plus économique.

Le sèche-serviettes électrique est quant à lui totalement indépendant du fonctionnement de votre chauffage. Vous pouvez en profiter toute l'année, surtout quand les matinées de la mi-saison sont encore fraîches. Pour faciliter votre quotidien, les nouveaux modèles disponibles sur le marché sont programmables depuis une application mobile.

Le sèche-serviettes mixte

Cette option mixte combine les deux principes : eau chaude et électrique. Très pratique en intersaison, ce sèche-serviettes peut être allumé électriquement quand la chaudière est éteinte. En doublant les deux procédés de chauffe, il en devient un modèle économique.

Quelle puissance choisir ?

Un même modèle se décline généralement en plusieurs niveaux de puissance afin de répondre au besoin de toutes les salles de bains.

Les puissances proposées sont généralement 500 watts, 750 watts et 1000 watts pour les appareils standards. Il est estimé qu'un mètre carré nécessite de 120 à 130 watts.

Donc pour une pièce d'eau d'environ cinq mètres carré, préférez un appareil de 750 watts. Certains modèles sont accompagnés d'une soufflerie qui apporte une chauffe supplémentaire et rapide.



crédit photo : Acova - Karena Spa

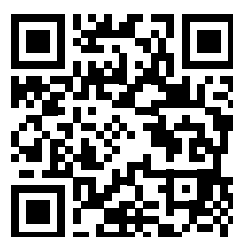


crédit photo : Irsap - Get

Du style et de la fonctionnalité

Le sèche-serviettes peut-être considéré comme un véritable élément de décoration. Disponible en plusieurs coloris, au design graphique, compact, étroit, avec une barre latérale, etc.

Le radiateur de salle de bain se renouvelle pour s'intégrer dans vos espaces intérieurs. Il s'équipe de nouvelles fonctionnalités comme diffuseur de musique grâce aux enceintes Bluetooth connectées, ou étendoir à linge avec ses bras articulés.



BLOG

Découvrez tous les articles dans leur intégralité sur le blog

deco-et-tendances.fr

Financez vos projets de
1000 € à 8000 €
au taux de

0%*

Réglez vos achats en **10** ou **20** mois

*TAEF fixe de 0% /an sur 10 ou 20 mois
après un apport minimum de 50% du montant total TTC à la commande.

Exemple : pour votre projet de 6000€, vous versez un acompte de 3000€ à la commande puis vous remboursez 10 mensualités de 300€.

Montant total dû : 3000€. Coût total du crédit : 0€. Montant total dû au titre de l'assurance facultative : 0€.

Le coût du crédit et de l'assurance facultative sont pris en charge par votre magasin.

Sous réserve d'étude et d'acceptation du dossier par Sofinco. Un crédit vous engage et doit être remboursé. Vérifiez vos capacités de remboursement avant de vous engager.

TUTO DIY DÉCO

un vide-poche minimaliste

Rédaction
Wallis CRESTIAN
Décoratrice d'intérieur
PW Décoration - Marmande
pw-marmande.fr/decoration



Les étapes pour créer votre vide-poche



1. Laissez imbiber du journal dans de l'eau environ une heure.



2. Mixez le papier journal à l'aide d'un mixeur plongeur.



3. Égouttez votre journal dans une passoire. Utilisez un presse-purée pour enlever un maximum d'eau.



4. Retournez votre pot pour le protéger avec un film plastique.



5. Disposez votre pâte à journal sur votre contenant. Avec de l'eau, lissez votre papier.



6. Laissez sécher 3 à 5 jours dans une pièce sèche. Une fois sec, démoulez votre vide-poche.



7. Pour la touche décorative, mélangez une peinture Nude et du Bicarbonate de soude afin de mettre de la matière à votre pot décoratif. Passez-y deux couches.

Tadam ! Votre vide-poche minimaliste est prêt.



INSTA

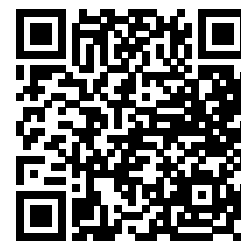
Retrouvez le tuto en vidéo sur le compte instagram de Wallis !

[pw.decoration](https://www.instagram.com/pw.decoration)

RÉSEAUX SOCIAUX

les photos de nos clients

Rejoignez nous
sur les réseaux !



Nous remercions tous nos clients et partenaires pour leurs partages sur les réseaux sociaux. Voici les dernières photos reçues de leurs réalisations. Vous aussi, identifiez-nous sur vos publications pour donner des inspirations à nos futurs clients :)



@pw.decoration



@la_casa_des_pachas



@geraudie.carrelage



@sechoirdebragueze



@dalidecdauid

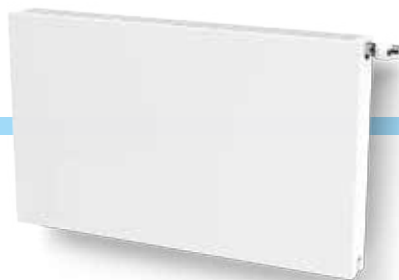


@mcastets_decoration



VENTO, le radiateur à température ultra basse

Consommation faible, confort élevé





Demande de rendez-vous en ligne

Prenez rendez-vous avec un conseiller dans l'une de nos agences WENDEL afin de bénéficier d'une heure de conseils personnalisés, gratuits et sans engagement !



www.wendel.fr



Nos magasins d'exposition dans le Sud-Ouest

1 AGEN
Route d'Auch
47 550 BOÉ
05 53 77 08 52

2 BERGERAC
ZAE des Sardines
24 100 BERGERAC
05 53 22 05 62

3 LANGON
ZI Dumes
33 210 LANGON
05 56 76 76 00

4 LA TESTE-DE-BUCH
520 avenue Gustave Eiffel
33 260 LA TESTE-DE-BUCH
05 56 22 06 81

5 MARMANDE
Avenue François Mitterrand
47 203 MARMANDE
05 53 64 77 50

6 MÉRIGNAC
7 impasse Jules Hetzel
33 700 MÉRIGNAC
05 56 34 97 84

7 PLAISANCE-DU-TOUCH
2 bis rue Sadi Carnot
31 830 PLAISANCE-DU-TOUCH
05 34 43 24 40

8 VILLENEUVE-SUR-LOT
Route de Bordeaux
47 300 BIAS
05 53 70 05 83

